

ÚŽITKOVÁ PLOCHA BYTU

Obývacia izba s kuchyňou 30,28 m²

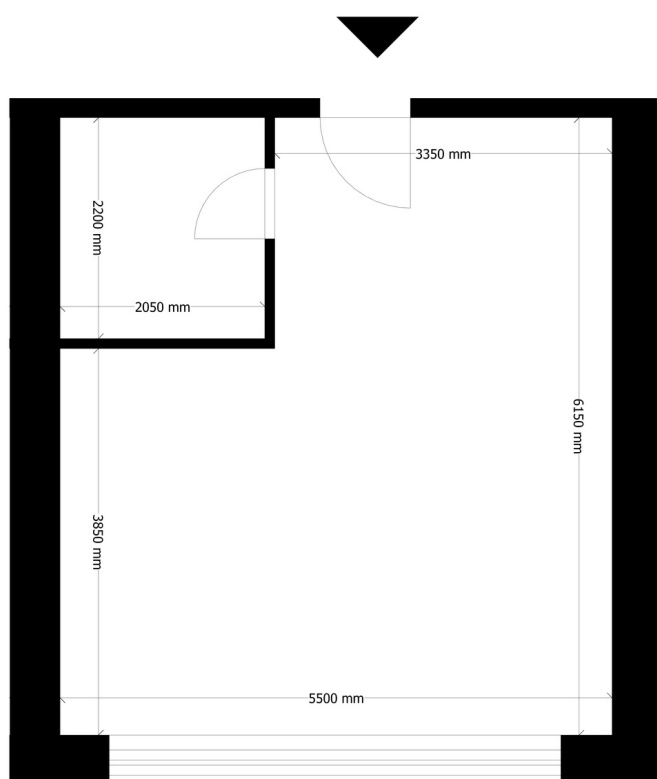
Kúpeľňa + WC 4,49 m²

SPOLU 34,77 m²

Pivničná kobka č.5 (1PP) 3,35 m²

WWW.BYTYEISEN.SK

BYT Č.5 | 1 NP



PÔDORYS 1.NP

Uvedené výmery a plochy jednotlivých miestností sú orientačné a môžu vykazovať odchylky vzniknuté pri realizácii. Výmery bytu nezahŕňajú plochu pod priečkami. Zobrazený návrh zariadenia interiéru je ilustračný, rozsah stavebno-technického riešenia bytu je uvedený v popise Štandardného vyhotovenia bytového domu a holobytu.



ŠTANDARDNÉ VYHOTOVENIE BYTOVÉHO DOMU A HOLOBYTU

VSTUPNÉ DVERE DO BYTOVÉHO DOMU

- hliníkové s izolačným trojsklom so systémom zjednotenia kľúčov (jedným kľúčom otvoríte všetky svoje dvere) - univerzálny kľúč

VSTUPNÉ DVERE DO BYTU

- bezpečnostné protipožiarne drevené dvere od slovenského výrobcu KUNAJ
- oceľová bezpečnostná zárubňa
- 3-bodový hákový zámok, nerezová kľučka a prah s tesnením
- panoramatický priezorník s krytkou z interiéru - nikel
- zámok so systémom zjednotenia kľúčov - univerzálny kľúč

OKNÁ

- profil Iglo 7 Energy, 7 komorový systém, hladký antracit s odrazovým izolačným dymovým trojsklom s tepelným rámkom swisspacer čierny
- vonkajšie hliníkové a vnútorné plastové parapety

PODLAHY A PODLAHOVÉ KRYTINY

- v spoločných priestoroch mrazuvzdorná keramická dlažba
- podlahy v byte ukončené betónovým poterom

POVRCHOVÉ ÚPRAVY

- vápenno-sadrové omietky, interiérový náter 2x biela farba
- v kúpeľni a vo WC povrchy stien a stropov - hrubá omietka bez náteru

VYBAVENIE KUCHYE

- príprava elektroinštalácie pre varnú dosku a digestor
- príprava vodoinštalácie pre kuchynskú batériu a drez

ŠTANDARDNÉ VYHOTOVENIE BYTOVÉHO DOMU A HOLOBYTU

VZDUCHOTECHNIKA

- prirodzené vetranie v obytných priestoroch
- vnútorná klimatizácia bytov s ovládaním na diaľku cez aplikáciu v smartfóne
- Cold plasma generátor (ionizátor), ktorý zvyšuje kvalitu a čistotu vzduchu v miestnosti
- odsávací ventilátor so spätnou klapkou v priestoroch WC a kúpeľne

ZDRAVOTECHNIKA

- prípojka vody s vodomernou šachtou (s vodomermom)
- prípojka kanalizácie s revíznou šachtou
- príprava vodoinštalácie pre sprchovú batériu, bojler, umývadlovú batériu a umývadlo, odpadový zápachový uzáver pre práčku
- vývody odpadu

ELEKTRICKÉ A SLABOPRÚDOVÉ ROZVODY

- prípojka elektriny so skriňou na elektromer (bez elektromeru)
- káblové rozvody z medených bezhalogénových káblov
- vypínače a zásuvky bielej farby Legrand Valena
- rozvody internetu (optický kábel)

KÚRENIE

- v bytoch samostatný úsporný podlahový vykurovací systém Nano-Heat regulovateľný termostatom v každej samostatnej miestnosti so vzdialeným prístupom prostredníctvom internetu
- na spoločných chodbách a priestoroch a stropné infrakúrenie

PIVNICE

- ku každému bytu prináleží samostatná pivnica zo sadrokartónových priečok a dverami so zámkom - univerzálny kľúč

SPOLOČNÉ PRIESTORY - EXTERIÉR

- terénne úpravy a chodníky
- parková a kvetinová výsadba

PARKOVANIE

- uzavretý vstup pre rezidentov so vstupnou rampou a diaľkovým ovládačom
- samostatné parkovacie miesto so spevnenou plochou (1 parkovacie miesto na 1 byt)