

## ÚŽITKOVÁ PLOCHA BYTU

Obývacia izba s kuchyňou 30,26 m<sup>2</sup>

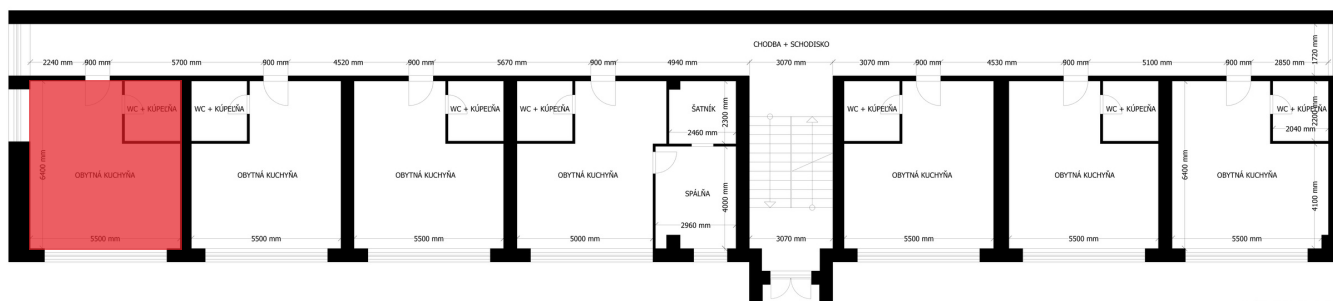
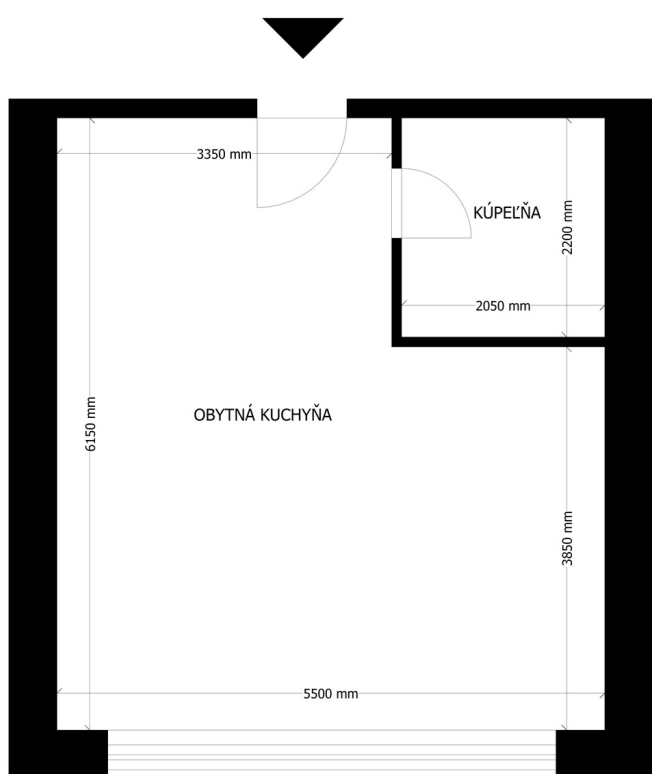
Kúpeľňa + WC 4,51 m<sup>2</sup>

**SPOLU 34,77 m<sup>2</sup>**

Pivničná kobka č.1 (1PP) 4,37 m<sup>2</sup>

[WWW.BYTYEISEN.SK](http://WWW.BYTYEISEN.SK)

# BYT Č.1 | 1 NP



PÔDORYS 1.NP

Uvedené výmery a plochy jednotlivých miestností sú orientačné a môžu vykazovať odchylky vzniknuté pri realizácii. Výmery bytu nezahŕňajú plochu pod priečkami. Zobrazený návrh zariadenia interiéru je ilustračný, rozsah stavebno-technického riešenia bytu je uvedený v popise Štandardného vyhotovenia bytového domu a holobytu.



# ŠTANDARDNÉ VYHOTOVENIE BYTOVÉHO DOMU A HOLOBYTU

## VSTUPNÉ DVERE DO BYTOVÉHO DOMU

- hliníkové s izolačným trojsklom so systémom zjednotenia kľúčov (jedným kľúčom otvoríte všetky svoje dvere) - univerzálny kľúč

## VSTUPNÉ DVERE DO BYTU

- bezpečnostné protipožiarne drevené dvere od slovenského výrobcu KUNAJ
- oceľová bezpečnostná zárubňa
- 3-bodový hákový zámok, nerezová kľučka a prah s tesnením
- panoramatický priezorník s krytkou z interiéru - nikel
- zámok so systémom zjednotenia kľúčov - univerzálny kľúč

## OKNÁ

- profil Iglo 7 Energy, 7 komorový systém, hladký antracit s odrazovým izolačným dymovým trojsklom s tepelným rámkom swisspacer čierny
- vonkajšie hliníkové a vnútorné plastové parapety

## PODLAHY A PODLAHOVÉ KRYTINY

- v spoločných priestoroch mrazuvzdorná keramická dlažba
- podlahy v byte ukončené betónovým poterom

## POVRCHOVÉ ÚPRAVY

- vápenno-sadrové omietky, interiérový náter 2x biela farba
- v kúpeľni a vo WC povrchy stien a stropov - hrubá omietka bez náteru

## VYBAVENIE KUCHYE

- príprava elektroinštalácie pre varnú dosku a digestor
- príprava vodoinštalácie pre kuchynskú batériu a drez

# ŠTANDARDNÉ VYHOTOVENIE BYTOVÉHO DOMU A HOLOBYTU

## VZDUCHOTECHNIKA

- prirodzené vetranie v obytných priestoroch
- vnútorná klimatizácia bytov s ovládaním na diaľku cez aplikáciu v smartfóne
- Cold plasma generátor (ionizátor), ktorý zvyšuje kvalitu a čistotu vzduchu v miestnosti
- odsávací ventilátor so spätnou klapkou v priestoroch WC a kúpeľne

## ZDRAVOTECHNIKA

- prípojka vody s vodomernou šachtou (s vodomermom)
- prípojka kanalizácie s revíznou šachtou
- príprava vodoinštalácie pre sprchovú batériu, bojler, umývadlovú batériu a umývadlo, odpadový zápachový uzáver pre práčku
- vývody odpadu

## ELEKTRICKÉ A SLABOPRÚDOVÉ ROZVODY

- prípojka elektriny so skriňou na elektromer (bez elektromeru)
- káblové rozvody z medených bezhalogénových káblov
- vypínače a zásuvky bielej farby Legrand Valena
- rozvody internetu (optický kábel)

## KÚRENIE

- v bytoch samostatný úsporný podlahový vykurovací systém Nano-Heat regulovateľný termostatom v každej samostatnej miestnosti so vzdialeným prístupom prostredníctvom internetu
- na spoločných chodbách a priestoroch a stropné infrakúrenie

## PIVNICE

- ku každému bytu prináleží samostatná pivnica zo sadrokartónových priečok a dverami so zámkom - univerzálny kľúč

## SPOLOČNÉ PRIESTORY - EXTERIÉR

- terénne úpravy a chodníky
- parková a kvetinová výsadba

## PARKOVANIE

- uzavretý vstup pre rezidentov so vstupnou rampou a diaľkovým ovládačom
- samostatné parkovacie miesto so spevnenou plochou (1 parkovacie miesto na 1 byt)